

625GA(Q1)/622GA(Q2)快速安装指南-法语版

折后尺寸(风琴折): 85X138mm

材质: 128g铜版纸过哑胶

双面四色印刷

注: 机器图为首页

Contenu

- 1 guide d'installation, 1 CD (pour PC)
- 1 caméra, 1 adaptateur d'alimentation, 1 câble réseau
- 1 Manuel de l'utilisateur,
- 1 support de montage, accessoires de montage

Installation Facile

Étape 1 Télécharger

- Entrez l'App Store ou Google Play pour rechercher « Wansview » et télécharger l'APP gratuite sur votre périphérique supporté.



wansview APP icône

- Ou scannez le Code QR pour obtenir l'application.



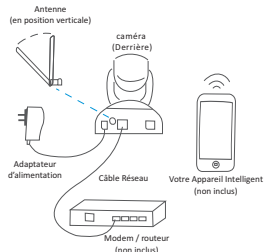
Android APP Free



App Store Free

Étape 2 Allumer la caméra

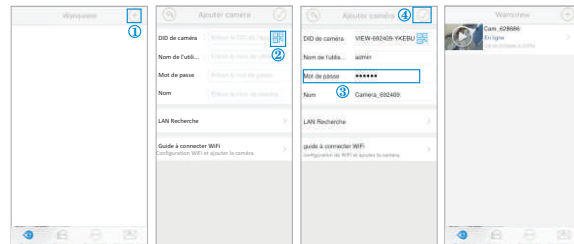
- Connectez l'antenne à l'arrière de la caméra. Branchez l'adaptateur secteur à l'arrière de l'appareil et branchez dans une prise de courant.



Étape 3 Se Connecter au Réseau

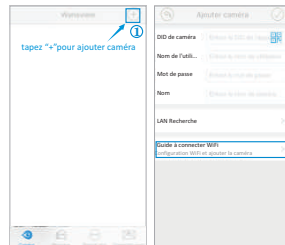
Méthode A Connecter AVEC Câble Réseau

- Connectez le câble réseau de la caméra au routeur.
- Lancez l'app Wansview, tapez "+" pour accéder à la page de Ajouter Caméra, Scannez le code QR sur le fond de la caméra, puis entrez le mot de passe par défaut 123456, tapez "OK" pour enregistrer.
- Cela permettra à la caméra pour obtenir EN LIGNE.

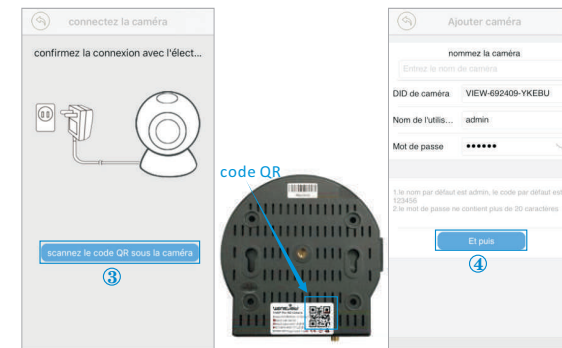


Méthode B Se Connecter SANS Câble Réseau

- Verifiez votre l'appareil intelligent(IOS ou Android) est connecté avec un 2.4g wifi réseau.
- Lancez l'application Wansview, Cliquez sur "+" pour accéder à la page de Ajouter Caméra, et choisissez "guide à connecter wifi"
- ATTENTION: Les caractères spéciaux ' et & ne peuvent pas contenir dans votre Wifi nom et Wifi mot de passe.



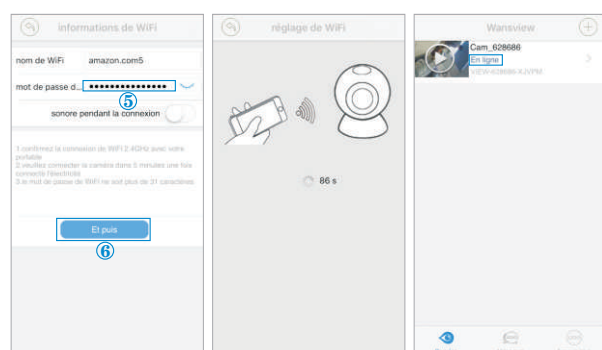
- Scannez le Code QR sur le fond de la caméra, puis nommez la caméra. Ensuite tapez "et puis"



- Entrez Wi-Fi mot de passe correct et tapez "Et puis", ensuite la camera essaiera de se connecter, s'il est connecté, "Ajouter avec succès" apparaît. Et il sera retourné à la page de Caméra, et affiche "en ligne". S'il ne parvient pas à se connecter, tapez "essayer à nouveau" et répétez le processus pour 2- 4 fois. L'ensemble du processus doit être terminé dans les 5 minutes après la caméra est été allumé. Sinon, la caméra doit être débranché et alimenté à nouveau.

Conseils:

- Si vous sentez que les bips du téléphone mobile sont ennuyeux, désélectionnez "sonore pendant la connexion".
- Votre appareil intelligent (téléphone mobile) doit être à moins de 3 pieds de la caméra pendant la configuration.



- Visionner la vidéo et de contrôle pan/tilt via votre appareil intelligent.



Conseils:

- Toujours n'oubliez pas de changer votre mot de passe. cliquez sur "⚙️" puis accédez à la page de Modifier la caméra, entrez Paramètres Avancés et puis choisissez Gestion des Utilisateurs pour changer mot de passe et cliquez sur "OK" pour Enregistrer.

FAITES-NOUS SAVOIR CE QUE VOUS PENSEZ



Je vous remercie pour votre commande et faire confiance à Wansview. S'il vous plaît n'hésitez pas à nous contacter si vous avez des questions concernant l'application du produit.

Comme une entreprise jeune et en croissance, cela voudrait dire le monde à nous si vous pouviez laisser un petit conseil honnête sur nos produits et services.

Email: info.fr@wansview.com

Skype: [info.fr@wansview.com](https://www.skype.com/invite/info.fr@wansview.com)

Facebook: www.facebook.com/WansviewClub/

Youtube: https://www.youtube.com/channel/UCPRXQcIkLsMAWQtpGxVx_jw

wansview
www.wansview.com

wansview

1080P Full HD Caméra IP (Q1/Q2)
Guide d'Installation Rapide



iOS
Android

One Smarteye One World

封底

封面