

633GB(Q3)快速安装指南-法语版

折后尺寸：85*138mm

材质：128g铜版纸

双面四色印刷，过哑胶

注：机器图为首页

Contenu

- 1 guide d'installation, 1 caméra(avec antenne)
- 1 adaptateur d'alimentation
- 1 câble réseau, Accessoires de montage



Rouge (Statut LED)	HORS: La caméra n'est pas alimentée.
	CLIGNOTANT: La caméra est sous tension.
	LENTE: Aucune connexion réseau.
Blue (WiFi LED)	STABLE: Connexion Wi-Fi avec succès.
	RAPIDE: Commencer à mettre à niveau /remise à zéro avec succès.
	HORS: La caméra est déjà en marche 5 minutes mais pas de connexion Wi-Fi encore.
Blue (WiFi LED)	LENTE: Ne connectez pas Wi-Fi.
	RAPIDE: La caméra se connecte Wi-Fi maintenant.
	STABLE: La caméra est connecté Wi-Fi déjà.

Installation Facile

Étape 1 Télécharger

- Entrez l'App Store ou Google Play pour rechercher « Wansview » et télécharger l'APP gratuite sur votre téléphone supporté.



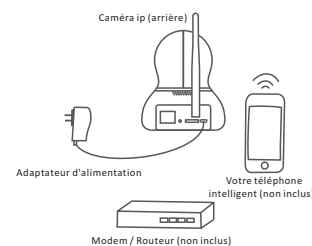
wansview APP icône

- Ou scannez le Code QR pour obtenir l'application.



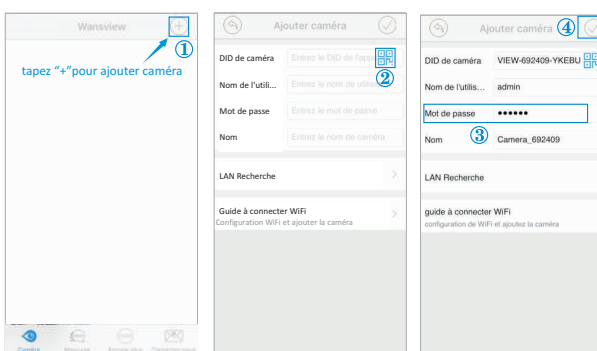
Étape 2 Allumer la caméra

- Allumez la caméra avec adaptateur d'alimentation fournie et placez-le près de votre routeur (à moins de 3 pieds)



Étape 3 Connecter la caméra avec le câble réseau

- Connectez le câble réseau RJ45 de la caméra au routeur.
- Lancez l'app Wansview, tapez "+" pour accéder à la page de Ajouter Caméra, choisissez "DID de caméra", scannez le code QR de la caméra, entrez le mot de passe par défaut 123456, tapez "O" pour enregistrer.

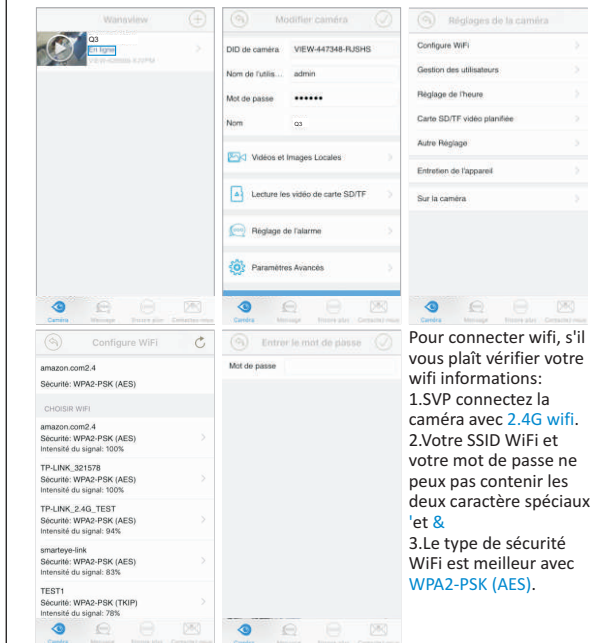


Si la wifi connexion est nécessaire, veuillez vous référer à l'étape 4.



Étape 4 Wi-Fi connexion

- Tapez > et ensuite accéder à la page de Modifier caméra et choisissez Paramètres Avancés pour accéder à la page de réglage de la caméra et puis choisissez Configure wifi.
- Tapez Configure WiFi et sélectionnez le SSID WiFi nécessaire, entrez WiFi mot de passe, et puis tapez "O" pour enregistrer.

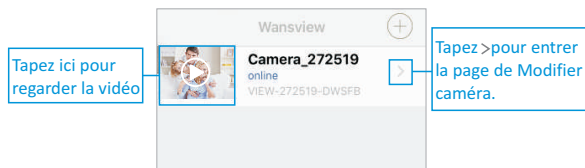


Pour connecter wifi, s'il vous plaît vérifier votre wifi informations:
1.SVP connectez la caméra avec 2.4G wifi.
2.Votre SSID WiFi et votre mot de passe ne peut pas contenir les deux caractères spéciaux 'et &
3.Le type de sécurité WiFi est meilleur avec WPA2-PSK (AES).

- Pour sécurité, SVP n'oubliez pas de changer votre mot de passe dans le page de Paramètres Avancés--- Gestion des Utilisateurs.

Étape 4 Regarder la vidéo en direct et Modifier caméra

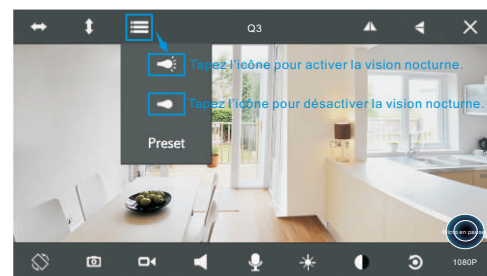
- Une fois que votre caméra est en ligne, vous pouvez visualiser la vidéo en direct et entrer à la page d'édition caméra à faire les configuration plus selon l'image ci-dessous.



- Toujours n'oubliez pas de changer votre mot de passé, tapez le bouton ">" puis accédez à la page de Modifier caméra, entrez Paramètres Avancés et puis choisissez Gestion des Utilisateurs pour changer le mot de passe et tapez "✓" dans le coin en haut à droit pour Enregistrer.

FAQ:

- Si la vision nocturne ne fonctionne pas, allumez la lampe infrarouge comme ci-dessous:



- Si vous avez oublié le mot de passe, maintenez le bouton "Reset" environ 15 secondes, la caméra restaurera les paramètres d'usine. Nom de l'utilisateur / mot de passe par défaut: admin / 123456. N'oubliez pas de configurer WiFi à nouveau après Reset.



FAITES-NOUS SAVOIR CE QUE VOUS PENSEZ



Merci de votre achat et confiance sur notre marque! Nous espérons que vous puissiez aimer notre caméra et en même temps, notre caméra peut vous apporter la commodité pour la vie quotidienne et enregistrer les moments heureux de votre vie.

Si vous êtes contente de notre produit, et nous sommes plus contente que vous. Si vous ne savez pas comment exprimer votre nouvelle joie, pourriez vous partager votre expérience d'achat en écrivant un avis (commentaire) sur Amazon, Il serait apprécié si vous puissiez le faire. Un grand merci pour le temps que vous prenez

Si vous n'êtes pas satisfait de notre caméra, SVP nous contactez avec e-mail ou SKYPE pour trouver une solution qui vous êtes satisfait. Notre but ultime est de vous laisser avoir un grand sourire

Email: info.fr@wansview.com

Skype: info.fr@wansview.com

Facebook: www.facebook.com/WansviewClub/

Youtube: https://www.youtube.com/channel/UCPRXQcIkLsMAWQtGxVx_jw

wansview
www.wansview.com

wansview

HD Caméra IP Q3(720P)/Q3S(1080P)
Guide d'Installation Rapide



iOS
Android

One Smarteye One World

封底

封面