

# 754GA/754GC-快速安装指南-法语版通用

折后尺寸(风琴折): 85X138mm

材质: 128g铜版纸过哑胶

双面四色印刷

注: 机器图为首页

## Contenu

- 1 Notice, 1 CD (un logiciel pour PC), 1 Câble réseau
- 1 Caméra, 1 Antenne, 1 Adaptateur d'alimentation
- 1 Mode d'emploi, accessoires de montage

## Installation Facile

### Étape 1 Télécharger

- Entrez App Store (pour Android) ou Google Play (pour iOS) pour rechercher « Wansview » et télécharger l'application gratuite sur votre téléphone intelligent.

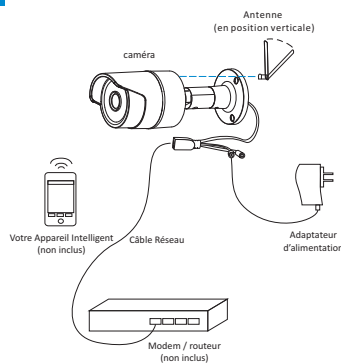


Wansview APP icône

- Ou scannez le Code QR pour obtenir l'application.



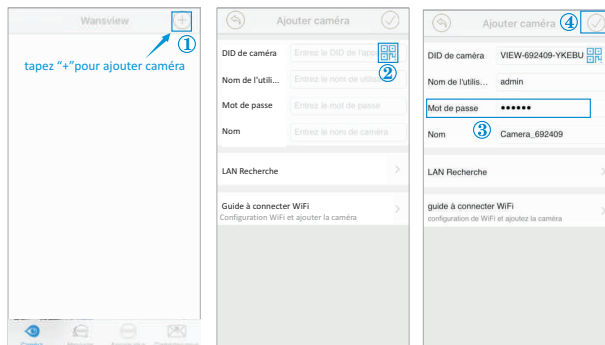
### Étape 2 Connecter la caméra



- Intallez l'antenne à l'arrière de la caméra.
- Connectez l'adaptateur d'alimentation à la caméra et branchez dans une prise de courant.

### Étape 3 Connecter la caméra avec le câble réseau

- Connectez le câble réseau RJ45 de la caméra au routeur.
  - Lancez l'app Wansview, tapez ⊕ pour accéder à la page de Ajouter Caméra, choisissez "DID de caméra", scannez le code QR de la caméra, entrez le mot de passe par défaut 123456, tapez ⊙ pour enregistrer.
- Cela permettra à la caméra pour obtenir EN LIGNE.



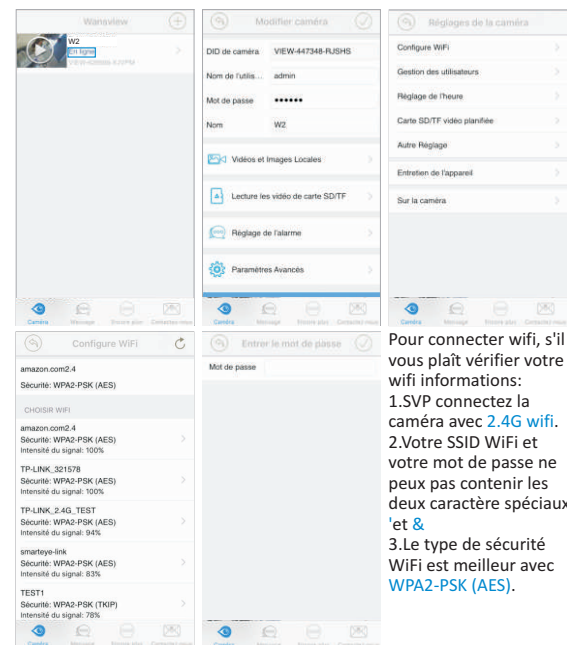
Si la wifi connexion est nécessaire, veuillez vous référer à l'étape 4.

Code QR



### Étape 4 Wi-Fi connexion

- Tapez > et ensuite accéder à la page de Modifier caméra et choisissez Paramètres Avancés pour accéder à la page de réglage de la caméra et puis choisissez Configure wifi.
- Tapez Configure WiFi et sélectionnez le SSID WiFi nécessaire, entrez WiFi mot de passe, et puis tapez ⊙ pour enregistrer.

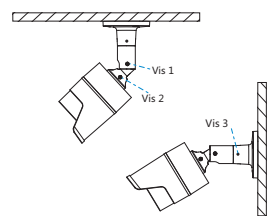
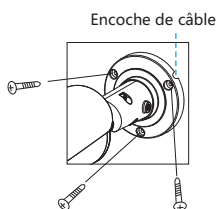


Pour connecter wifi, s'il vous plaît vérifier votre wifi informations:  
1.SVP connectez la caméra avec 2.4G wifi.  
2.Votre SSID WiFi et votre mot de passe ne peut pas contenir les deux caractères spéciaux 'et &  
3.Le type de sécurité WiFi est meilleur avec WPA2-PSK (AES).

- Pour sécurité, SVP n'oubliez pas de changer votre mot de passe dans le page de Paramètres Avancés--- Gestion des Utilisateurs.

## Installation

- Marquer la position des trous de vis sur la surface de montage.
- Percer des trous et insérer les chevilles (fournies) selon les besoins.
- Fixer fermement le caméra à la surface de montage en utilisant les vis fournies.



- Desserrer le vis(1), (2), (3) en les tournant vers la droite contre.
- Ajustez l'angle des caméras jusqu'à ce que la vue désirée est définie.

## Conseils

- Dans le cas où la caméra est montée à l'envers, « Inverser » et le « Miroir » seront nécessaires.
- Accéder à l'interface de la caméra, cliquez sur l'écran s'affiche le bouton de « Inverser » et le « Miroir », cliquez si nécessaire.



FAITES-NOUS SAVOIR  
CE QUE VOUS PENSEZ



Merci de votre achat et confiance sur notre marque! Nous espérons que vous puissiez aimer notre caméra et en même temps, notre caméra peut vous apporter la commodité pour la vie quotidienne et enregistrer les moments heureux de votre vie.

Si vous êtes contente de notre produit, et nous sommes plus contente que vous. Si vous ne savez pas comment exprimer votre nouvelle joie, pourriez vous partager votre expérience d'achat en écrivant un avis (commentaire) sur Amazon, Il serait apprécié si vous puissiez le faire. Un grand merci pour le temps que vous prenez

Si vous n'êtes pas satisfait de notre caméra, SVP nous contactez avec e-mail ou SKYPE pour trouver une solution qui vous êtes satisfait. Notre but ultime est de vous laisser avoir un grand sourire

Email: info.fr@wansview.com

Skype: info.fr@wansview.com

Facebook: www.facebook.com/WansviewClub/

Youtube: https://www.youtube.com/channel/UCPRXQcIKLsMAWQtpGxVx\_jw

Wansview  
www.wansview.com

Wansview

## Notice d'emploi

W2(1080p)/W3(720P) HD Caméra IP Extérieur



iOS  
Android

One Smarteye One World

封底

封面